

Les Heures sup

durée : 70 min

avec Mickaël Dayot, Danielle Herbert et Anne Tifine

Fiche Technique

C o m é d i e n n e s e t m u s i c i e n

- Loges pour deux comédiennes et un musicien, miroirs, WC, chaises , table.
- 1 portant dans les loges.
- Bouteilles d'eau réparties dans les loges et sur le plateau.

L u m i è r e

- Un jeu à mémoire 12 circuits
 - Blocs 12 x 3kW
 - 15 x PC 1000 W
 - 4 x PAR CP 62
 - 2 x pieds lumière hauteur 2m
 - 2 x platines de sol
 - Gélamines Lee Filter format PC 1kW : 7 x 152 , 3x 752, 3x 119
 - Gélamines Lee Filter format PAR : 2 x 158
- Prévoir l'éclairage de la salle accessible de la régie.

S o n

- Façade : adaptée au lieu d'accueil
- Retours : 3 x enceintes type Nexo PS10 + amplification adaptée sur 3 lignes aux
- Micros : 3 x Shure SM58 sur grands pieds, 1x Neumann KM 184 sur petit pied
- 1 x D.I. box
- Régie : 1 console 12 entrées mic, avec 5 aux dont 3 pré-fader.
 - 5 canaux d'égaliseurs 31 bandes (2 façade, 3 retours)
 - 2 reverb type SPX 990 ou PCM 81

Au delà de 100 personnes contacter la compagnie (une reprise par des micros d'ambiance + compression est nécessaire).

P l a t e a u

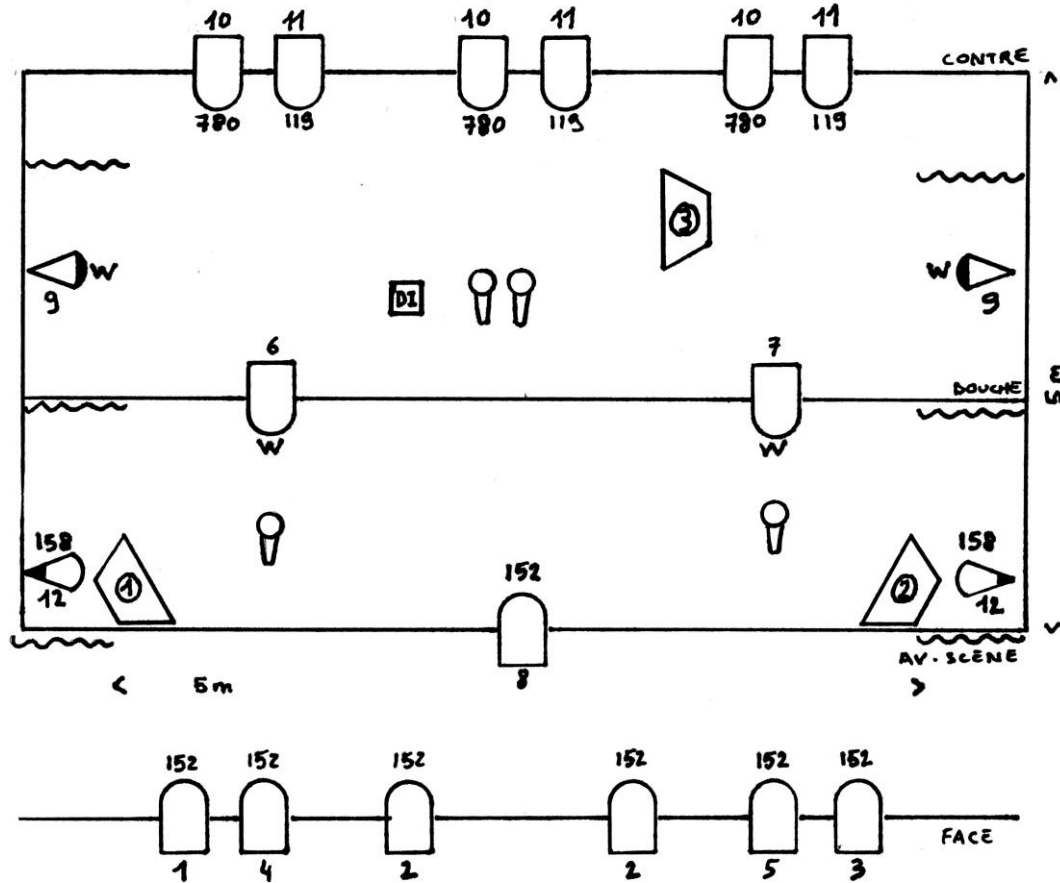
- Espace scénique : ouverture 5m, profondeur 4m.
 - 6 pendrillons noirs, 3 frises, rideau de fond de scène noir.
- Pour toute autre dimension ou configuration, consulter la compagnie.







Pré-implantation lumière nécessaire.
Réglage conduite, filage : 4 heures.

C o n t a c t s

La Caravane Compagnie : 02 40 65 07 91
Contact technique : Manu 06 23 05 45 17
Contact Artistes : Anne 06 73 46 37 35

les heures sup'
 Implantation lumière et son



-  PC 1kw
-  PAR CP62 sur pied h:1,60m
-  PAR CP62 sur platine
-  retour scène wedge
-  micro type SM58 sur grand pied
-  entrée guitare

contact: Caravane Compagnie
 06.73.46.37.35

caravanecompagnie@aliceadsl.fr